

# Kuba SGBE 102

## Specifications

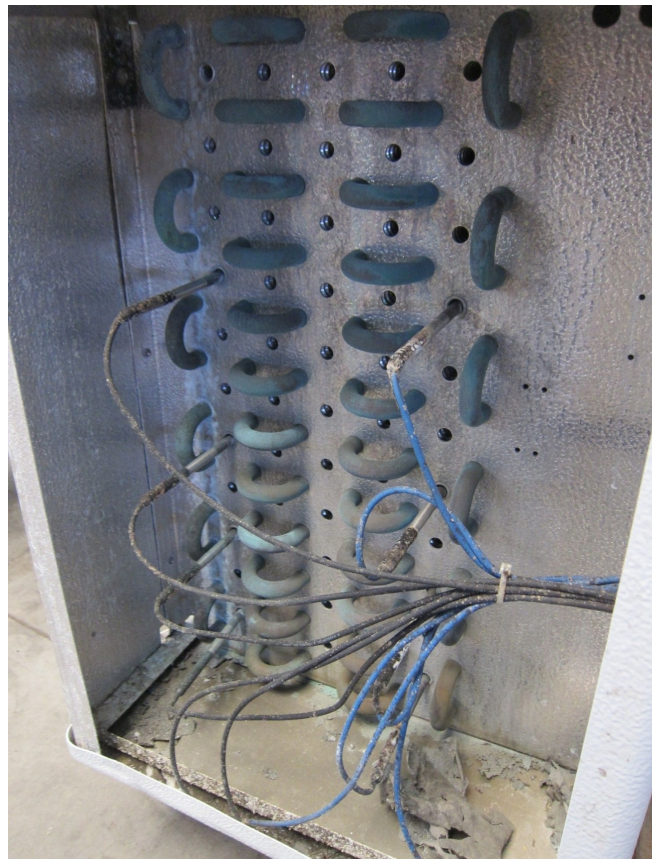
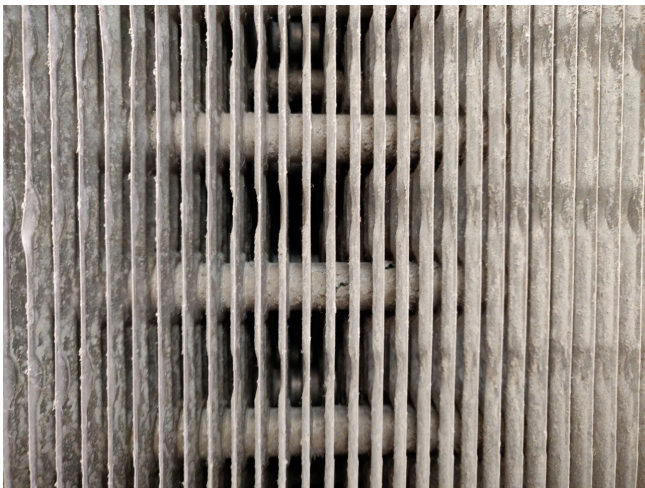
La marque	Kuba
Type	SGBE 102
Capacité kW	19
Réfrigérant	Freon
Nombre de ventilateurs	2
Espace Fan in mm	7
Dégivrage	Electric
m <sup>3</sup> /h	9320
Tailles	2375x800x700 mm (LxWxH)
Remarques	2 fans build by Sud Electric AG type MDA P2035 N4N m with 1400RPM 50Hz 1.7/1.0 A 0.45kW
Remarks	108 m <sup>2</sup> // YOB 2015
Volume	26.1 dm <sup>3</sup>
Stock	1

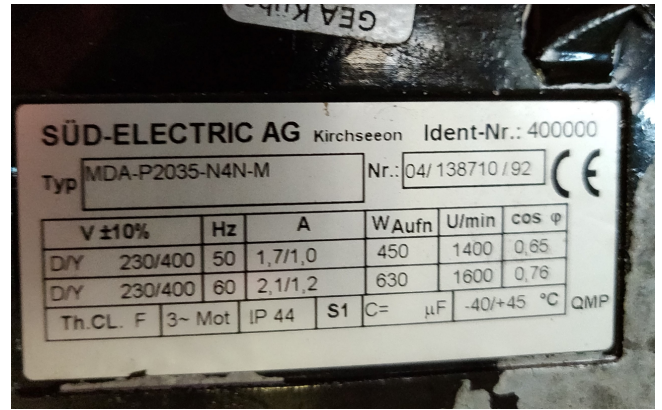


## Description

### Used Kuba SGBE 102

Used evaporator Kuba SGBE 102 with Electric defrosting. This evaporator has 2 Sud-Electric MDA-P2035-N4N-M fans: 0,45 kW / 1400 RPM / Ø = 500 mm / 9320 m<sup>3</sup>/h





Model	Rating Q <sub>0</sub> at 50 Hz		Surface	Air flow	Air throw	Tube volume			Connections			Blade	Type of current	Fans			
	L <sub>0</sub> ±0 °C D11 ± 0,8	L <sub>0</sub> -18 °C D11 ± 2,8				mm	mm	mm	Inlet	Outlet	mm			mm	mm	mm	W
SGB 011C	0,91	0,72	4,9	700	8	1,3	10	15	250						1301	32	0,15
SGB 021C	1,13	0,90	6,5	640	8	1,3	10	15	250						1301	32	0,15
SGB 031C	1,74	1,37	8,2	1300	12	2,1	10	15	300						1295	86	0,38
SGB 041C	2,00	1,59	11,1	1180	12	2,8	10	15	300	230±10%					1295	86	0,38
SGB 051C	2,91	2,31	15,2	1770	14	3,8	10	22	400	V-1- 50/60 Hz					1307	105	0,46
SGB 061C	3,34	2,65	19,1	1760	14	4,8	10	22	400						1307	105	0,46
SGB 071C	4,3	3,4	22,8	2460	20	5,7	10*	22	400						1362	205	0,90
SGB 081C	5,3	4,3	34,1	2770	20	8,8	10*	28	400						1362	205	0,90
SGB 091C	8,42	6,69	41,0	4530	26	10,6	10*	28	500	230/400 ±10%V-3- 50/60 Hz					1417	360	0,86
SGB 101C	9,50	7,54	54,5	4660	26	13,6	12*	35	500						1417	360	0,86
SGB 072C	1,82	1,44	9,5	1400	12	2,3	10	15	250						1301	32	0,15
SGB 022C	2,27	1,79	12,7	1280	12	3,1	10	18	250						1301	32	0,15
SGB 032C	3,47	2,75	16,3	2600	17	3,9	10	18	300						1295	86	0,38
SGB 042C	4,00	3,17	21,7	2360	17	5,3	10	22	300	230±10%					1295	86	0,38
SGB 052C	5,82	4,61	30,2	3540	19	7,6	10*	28	400	V-1- 50/60 Hz					1307	105	0,46
SGB 062C	6,68	5,30	37,7	3520	19	9,1	12*	28	400						1307	105	0,46
SGB 072C	8,4	6,6	45,2	4920	28	10,6	12*	35	400						1362	205	0,90
SGB 082C	10,6	8,5	67,7	5540	28	16,6	15*	35	400						1362	205	0,90
SGB 092C	16,86	13,37	81,2	9060	37	19,8	15*	35	500	230/400 ±10%V-3- 50/60 Hz					1417	360	0,86
SGB 102C	19,01	15,07	108,0	9320	37	26,1	15*	42	500						1417	360	0,86
SGB 013C	2,73	2,16	14,2	2100	15	3,4	10	15	250						1301	32	0,15
SGB 023C	3,40	2,69	19,1	1920	15	4,5	10	22	250						1301	32	0,15